

OPISTRONG

Fiche technique (1/3)

Description

Boîte aux lettres individuelle sur pied (un seul courrier), aux normes européennes destinée à l'extérieur. Elle a été mise au point pour une durabilité maximale et une résistance accrue aux chocs, même de véhicules le long de la voirie.

Le pied en acier Corten 2mm est coulé dans un massif de béton et devient la boîte aux lettres dans sa partie supérieure par l'adjonction d'un volume composé de trois éléments : le coffre, le capot et la porte. Cette conception qui exploite le pied dans la structure même de la boîte aux lettres est unique et en fait une des boîtes les plus solides de sa catégorie, évitant le désaxement entre le pied et la boîte observé sur de nombreux sites.

Une alternative de fixation avec embase est disponible en option (voir page 2/2), ce qui permet alors, en cas de besoin, de remplacer 100% des éléments individuellement !



Matériaux et caractéristiques techniques

Dans sa version standard, le pied en acier Corten de 2 mm apporte une touche esthétique qui, une fois le matériau figé, n'évolue plus. Il comporte plusieurs plis de fixation qui en font un élément hyper rigide.

Les points forts d'OpiStrong

- Modèle combinant esthétique moderne et durabilité.
- Rapport qualité/prix imbattable.
- Chaque composant peut être remplacé individuellement.
- Matériaux de grande qualité.
- Fabrication belge.



OPISTRONG

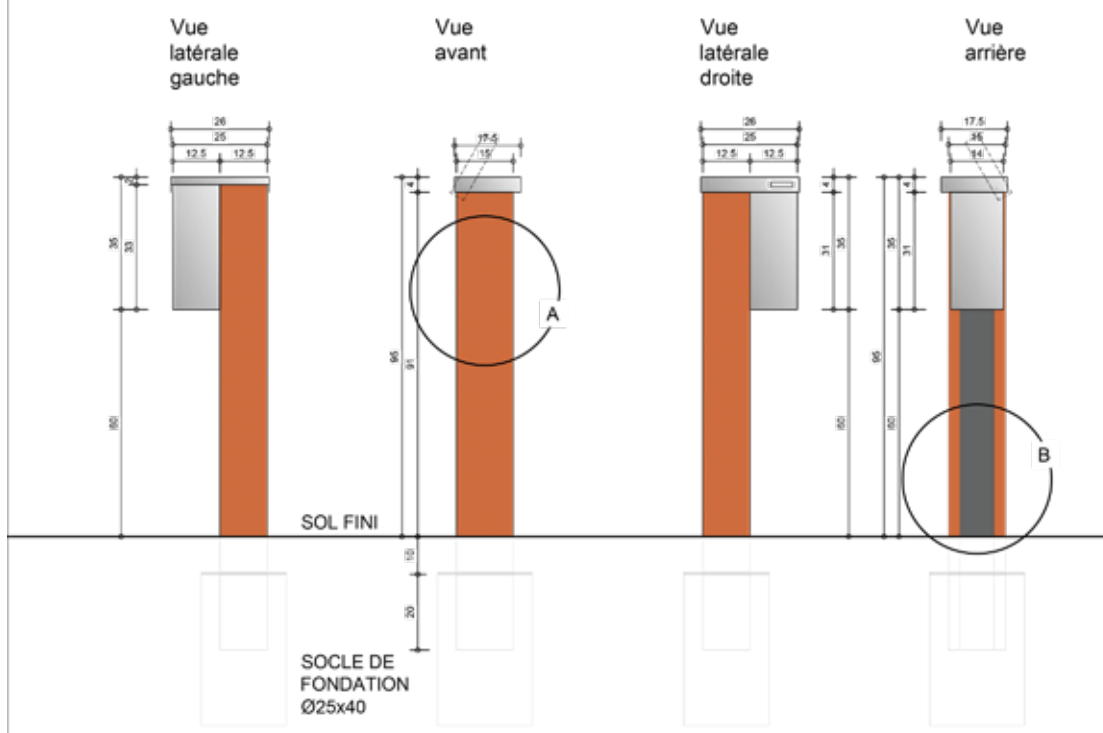
Fiche technique (2/3)

Finitions

Plusieurs combinaisons sont possibles au départ de notre design OpiStrong. Combinez les finitions pour obtenir l'ensemble souhaité.

	Corten	Inox brossé (1mm)	Inox thermo.* (1mm)
Pied	S	O	O
Capot	O	S	O
Coffre	O	S	O
Porte	O	S	O
Numéro	O	O	O
Journaux	O	O	O
Embase	O	O	X

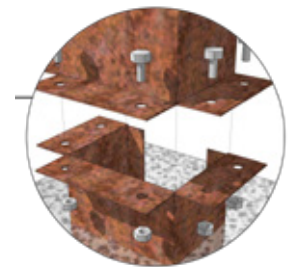
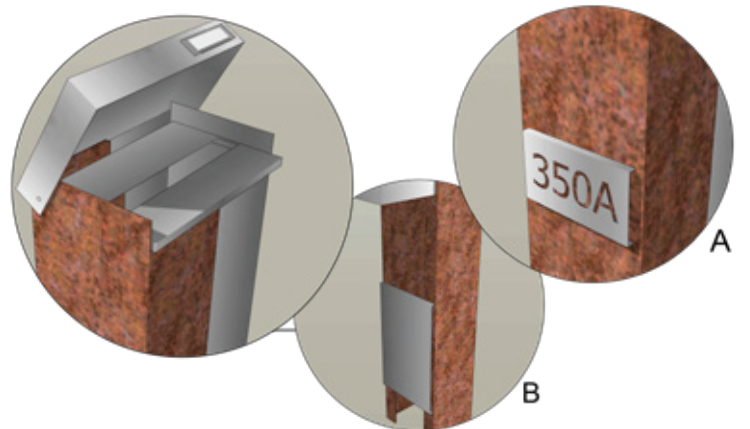
S - standard O - option
* thermolaqué - 200° c



Éléments complémentaires et accessoires

Cette boîte se ferme via une serrure classique ou une serrure à cadenas, certains gestionnaires immobiliers préférant ne pas devoir gérer les clés des boîtes aux lettres de leurs locataires. Cette boîte peut être munie d'un accessoire porte journal également inséré dans le pied (B).

Le numéro de police peut être fixé sur le pied (A).

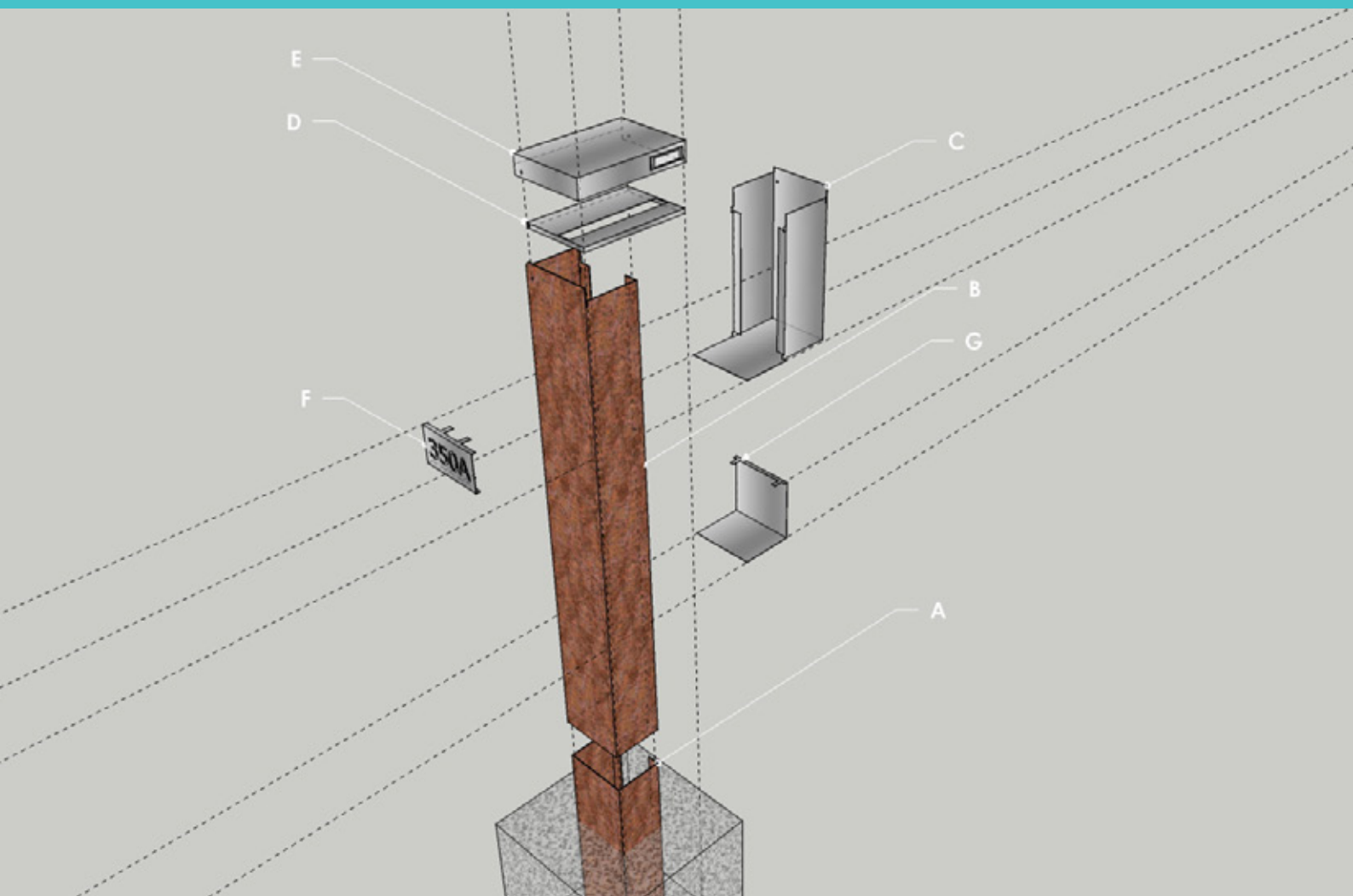


Option

Fixation sur embase boulonnée, pour un remplacement facile du pied ou une fixation sur sol dur.

OPISTRONG

Fiche technique (3/3)



- | | |
|----------|--------------------------------------|
| A | Pied avec embase boulonnée en option |
| B | Pied central |
| C | Coffre |
| D | Ouverture |
| E | Capot |
| F | Numéro de police |